

# 82<sup>a</sup> TRAVESÍA A NADO Á ENSEADA DE SAN AMARO

**DOMINGO 27 DE AGOSTO DE 2023, 12:00 H**

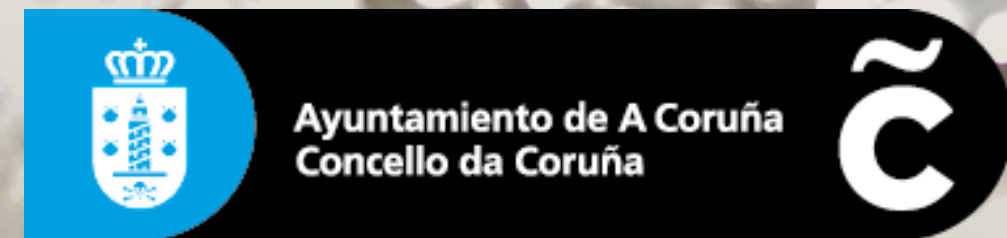
**INSCRIPCIONS EN [CCNORTE.COM](https://ccnorte.com)**

**ORGANIZA:**



**CLUBDELMAR  
de San Amaro**

**COLABORA:**



*Jose Ramón*





# CATEGORÍAS

---

ESTABLÉCENSE AS SEGUINTES CATEGORÍAS QUE INCLÚEN A SÚA VARIANTE MASCULINA E FEMININA:

- CATEGORÍA A MASCULINA: NADOS ANO 2011 E POSTERIORES
- CATEGORÍA A FEMININA: NADAS ANO 2013 E POSTERIORES
- CATEGORÍA B MASCULINA: NADOS ANOS 2010 E 2009
- CATEGORÍA B FEMININA: NADAS ANOS 2012 E 2011
- CATEGORÍA C MASCULINA: NADOS ANOS 2008 E 2007
- CATEGORÍA C FEMININA: NADAS ANOS 2010, 2009 E 2008
- CATEGORÍA D MASCULINA: NADOS ANOS 2006 E 2005
- CATEGORÍA D FEMININA: NADAS ANOS 2007 E 2006
- CATEGORÍA E MASCULINA: NADOS ENTRE 2004 E 1983
- CATEGORÍA E FEMININA: NADAS ENTRE 2005 E 1983
- CATEGORÍA F MASC E FEM: NAD@S ENTRE O 1982 E 1968
- CATEGORÍA G MASC E FEM: NAD@S ANO 1967 E ANTERIORES

## PERCORRIDO

---

NADARASE NUN TRIÁNGULO UBICADO NA ENSEADA DE APROXIMADAMENTE 1200 METROS CON SAÍDA E CHEGADA NA PRAIA A PÉ REXIDO POLAS NORMAS DA REAL FEDERACIÓN ESPAÑOLA DE NATACIÓN

## INTRODUCCIÓN

---

O DOMINGO 27 DE AGOSTO CELÉBRASE A LXXXII TRAVESÍA A NADO Á ENSEADA DE SAN AMARO. A PROBA MANTÉN O SEU FORMATO HABITUAL CARACTERIZADO POR UNHA SAÍDA E PERCORRIDO EN TRIÁNGULO ÚNICO PARA TODOS OS PARTICIPANTES.

**DATA E HORA**  
**DOMINGO 27 DE AGOSTO 12 H**

### PARTICIPACIÓN

**A PARTICIPACIÓN SERÁ ABERTA E GRATUITA TANTO PARA NADADORES FEDERADOS COMO NON FEDERADOS DESDE O MARTES 1 DE AGOSTO DE 2023 NA SEGUINTE LIGAZÓN**

**[HTTPS://CCNORTE.COM/](https://ccnorte.com/)**

**AS INSCRIPCIÓN SERÁN PECHADAS O MARTES 22 DE AGOSTO ÁS 23:59 H**



# CONTROL DA PROBA

---

A ORGANIZACIÓN CONTARÁ COA COBERTURA MARÍTIMA NECESARIA PARA GARANTIR A SEGURIDADE E O BO DESENVOLVEMENTO DA PROBA ASÍ COMO UNHA PÓLIZA DE RESPONSABILIDADE CIVIL.

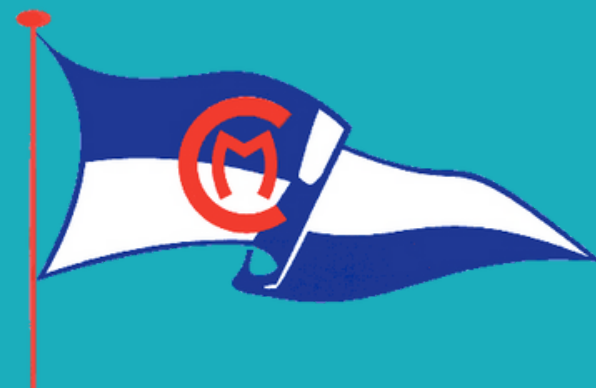
NO POSTO DE ENTREGA DE DORSÁIS OS PARTICIPANTES RECIBIRÁN:

- CHIP QUE SERÁ COLOCADO NO NOCELLO
- CALCOMANÍA, QUE SERÁ UBICADA NO OMBRO OU DORSO DA MAN DEREITA

# PREMIOS

---

ENTREGARÁNSE TROFEOS ÓS TRES PRIMEIROS CLASIFICADOS DE CADA CATEGORÍA E PREMIOS EN METALICO ÓS TRES PRIMEIROS CLASIFICADOS ABSOLUTOS, MASCULINOS E FEMININOS.



# OBSERVACIÓN

---

O ACTO DE INSCRICIÓN SUPÓN A CONFORMIDADE CO PRESENTE REGULAMENTO E A ACEPTACIÓN DAS DECISIÓNS QUE TOME A ORGANIZACIÓN.

A ORGANIZACIÓN RESÉRVASE O DEREITO DE SANCIONAR, MESMO COA EXCLUSIÓN DA PROBA, CALQUERA CONDUCTA MANIFESTAMENTE ANTIDEPORTIVA CO RESTO DE DEPORTISTAS E/OU COS MEMBROS DA ORGANIZACIÓN,

**PERMITIRASE O USO DE NEOPRENO A AQUELES QUE O DESEXEN, QUEDANDO EXCLUÍDOS DA CLASIFICACIÓN.**

**EN CANTO AOS BAÑADORES TANTO PARA HOMES COMO PARA MULLERES NON PODERÁN CUBRIR O CÓBADO, NIN SE ESTENDERÁN MÁIS ALÓ DOS OMBREIROS NIN POR BAIXO DOS XEONLLOS.**

OS TRAXES DE BAÑO PARA ESTA COMPETICIÓN DEBERÁN ESTAR FEITOS COS MESMOS REQUISITOS APLICABLES AO USADOS EN PISCINAS.